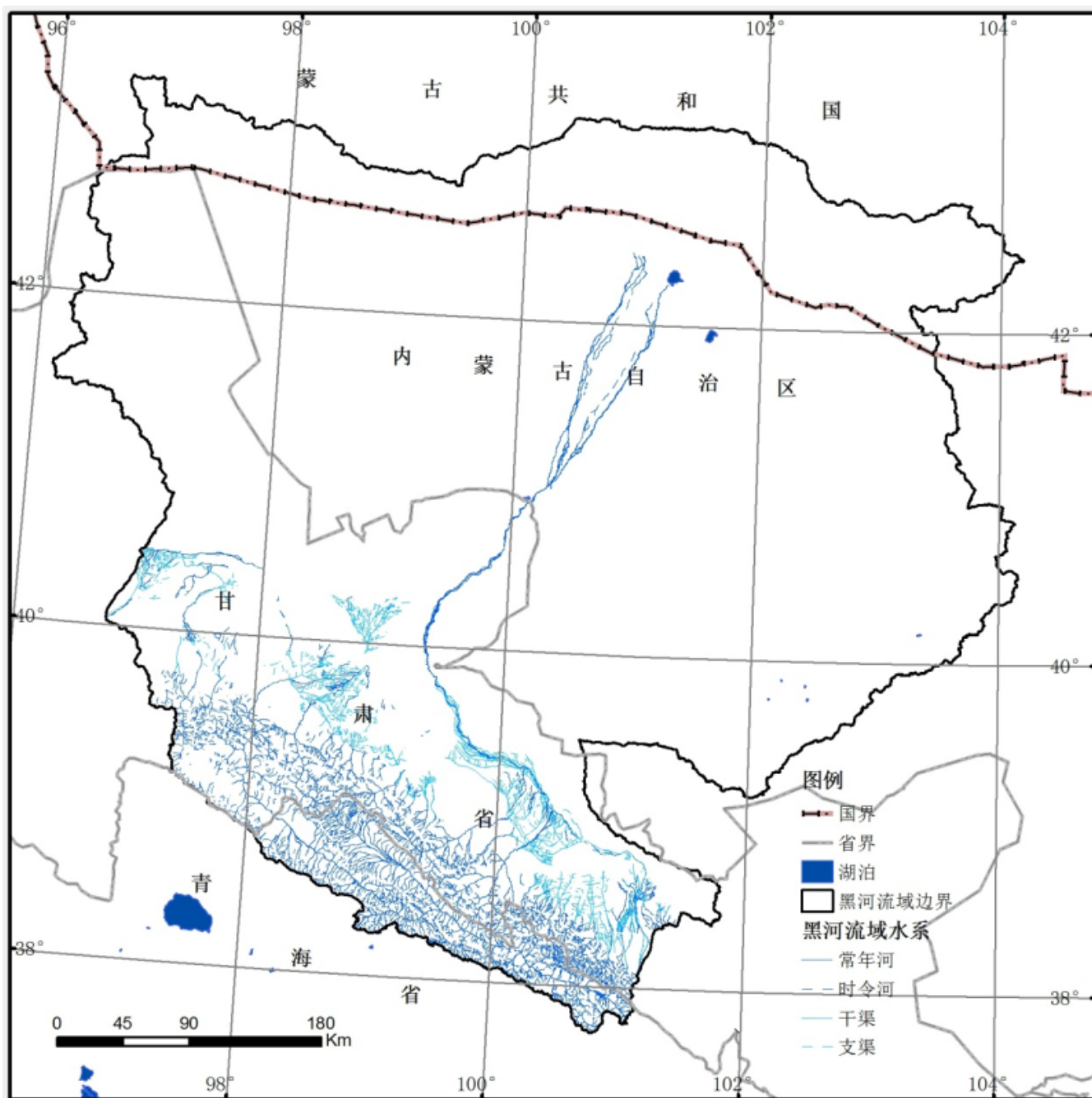




寒区旱区科学数据中心

黑河流域河流分布数据集

UUID: 7e10801a-7f23-4760-8b74-a284dabf78a0



黑河流域河流分布数据集

River network dataset of the Heihe river basin

摘要

数据概况：本套数据主要包括黑河流域内常年河、时令河、河道干河、地面干渠、地面支渠等水系状况，数据基准年为2009年。

数据制备过程：根据1:10万地形图以及2009年的TM遥感影像数字化获得的。

数据内容说明：数据主要有三个重要属性即河流等级（GRADE）、河流编码（GB）、河流名称（NAME_CH），其中河流分级是根据strahler分级方式进行的，干流最后的等级达到七级。

河流编码是根据国家基础地理信息要素字典为标准的。采用基础地理信息要素数据字典标准。

关键词

主题：河流，基础地理，

位置：黑河流域，

时间：2009，

学科：地理学，

地层：

数据分类

分类： 内陆水

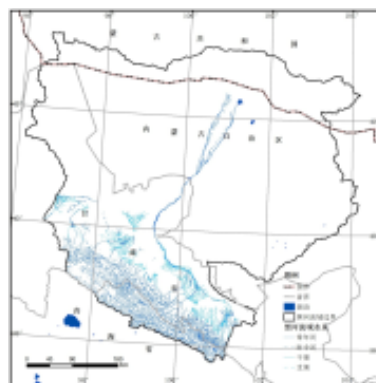
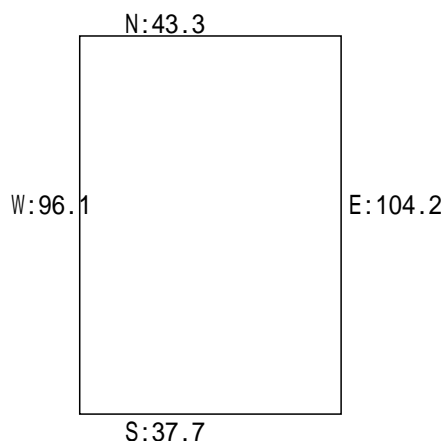
数据细节

投影：+proj=longlat +datum=WGS84 +no_defs

数据大小(MB)：33.48

数据格式：矢量

缩略图和空间范围



时间范围

开始时间：

结束时间：

本数据引用方式

黑河计划数据管理中心. 黑河流域河流分布数据集, 中国科学院寒区旱区环境与工程研究所, 2011.

建议参考文献

1. 李新, 程国栋, 吴立宗. 数字黑河的思考与实践1: 为流域科学服务的数字流域. 地球科学进展, 2010, 25(3): 297-305.
2. 李新, 吴立宗, 马明国, 盖迎春, 冉有华, 王亮绪, 南卓铜. 数字黑河的思考与实践2: 数据集成. 地球科学进展, 2010, 25(3): 306-316.

3. Li X, Nan ZT, Cheng GD, Ding YJ, Wu LZ, Wang LX, Wang J, Ran YH, Li HX, Pan XD, Zhu ZM. Toward an improved data stewardship and service for environmental and ecological science data in west China. International Journal of Digital Earth, 2011, 4(4): 347-359. DOI: 10.1080/17538947.2011.558123.

数据DOI

项目支持信息

1. 国家自然科学基金“黑河流域生态-水文过程集成研究”重大研究计划：面向黑河流域生态-水文过程集成研究的数据整理与服务（编号:91025001）

使用声明

1. 为尊重知识产权、保障数据作者的权益、扩展数据中心的服务、评估数据的应用潜力，请数据使用者在使用数据所产生的研究成果中（包括公开发表的论文、论著、数据产品和未公开发表的研究报告、数据产品等成果），明确注明数据来源和数据作者。对于转载（二次或多次发布）的数据，作者还须注明原始数据来源。中文发表的成果参考以下规范注明：数据来源于“黑河计划数据管理中心” (<http://westdc.westgis.ac.cn>) 英文发表的成果依据以下规范注明：The data set is provided by Cold and Arid Regions Sciences Data Center at Lanzhou (<http://westdc.westgis.ac.cn>)

相关链接

1. 数据获取 <http://westdc.westgis.ac.cn/water>
2. 项目网站 www.heihedata.org

相关联系人

1. 元数据作者

黑河计划数据管理中心 单位：中国科学院寒区旱区环境与工程研究所
地址：中国 兰州 东岗西路320号
邮编：730000 电话：0931-4967287 邮件：westdc@lzb.ac.cn

2. 数据服务联系人

黑河计划数据管理中心 单位：中国科学院寒区旱区环境与工程研究所
地址：中国 兰州 东岗西路320号
邮编：730000 电话：0931-4967287 邮件：westdc@lzb.ac.cn

3. 联系人

黑河计划数据管理中心 单位：中国科学院寒区旱区环境与工程研究所
地址：中国 兰州 东岗西路320号
邮编：730000 电话：0931-4967287 邮件：westdc@lzb.ac.cn

4. 资源提供者

年雁云 单位：兰州大学
地址：中国 兰州市 天水路222号
邮编：730000 电话： 邮件：yynian@lzu.edu.cn