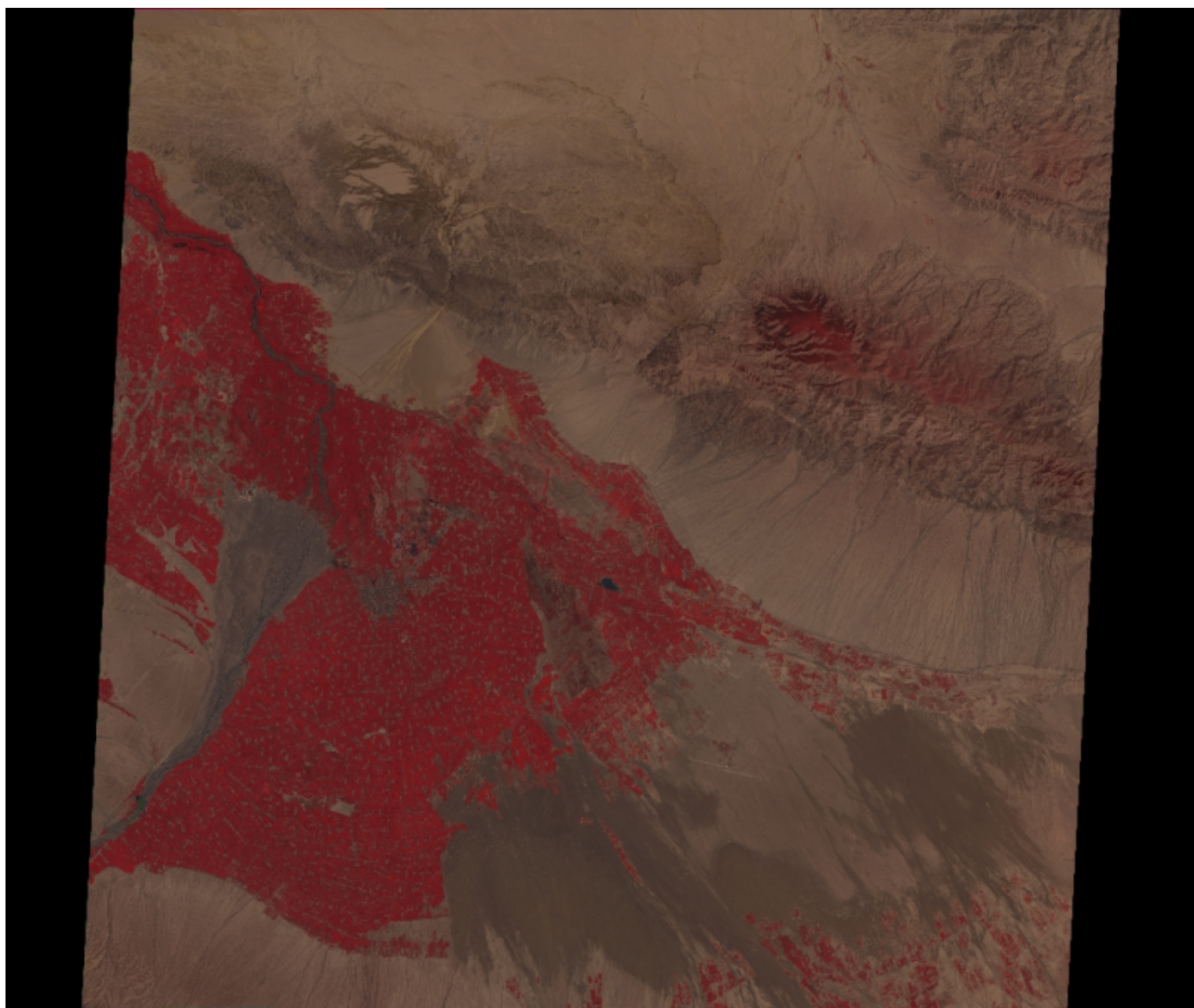




寒区旱区科学数据中心

## 黑河流域ASTER遥感影像数据集

UUID: 77441f99-af07-44d6-8317-edd93e28702a



# 黑河流域ASTER遥感影像数据集

## The ASTER image of the Heihe river basin

### 摘要

Terra (EOS AM-1) 是EOS对地观测系列中的旗舰,是最先发射的卫星,于1999年12月18日成功发射,Terra携带有五个传感器,其中对陆地研究最有用的是ASTER和MODIS。ASTER的主要用途是高分辨率地观测地表辐射平衡,与Landsat系列卫星相比,它提高了光谱分辨率和空间分辨率,并且显著增加了短波红外和热红外波段。ASTER共有14个波段,其中可见与近红外有3个波段,短波红外有5个波段,热红外有5个波段,分辨率分别为15m,30m和90m,扫描宽度分别为60km,30m和90m。黑河流域ASTER遥感影像数据集通过国际合作从NASA的数据网站 (<https://wist.echo.nasa.gov/>) 获得。

数据命名规则为:假设ASTER影像的名称为“ASTL1B0103190215190103290064”,那么ASTL1B表示ASTER L1B产品,003代表版本号即VersionID,接下来6位数字(010319)代表观测日期为2001年3月19日,其后六位数字(021519)代表了观测时间(02:15:19),再后六位数字(010329)代表了处理日期是2001年3月29日,最后的四位数字(0064)代表了四位序列编码。

黑河流域目前共有ASTER数据258景。获取时间分别为:2000-04-25,2000-04-27(2景),2000-05-04,2000-05-15(4景),2000-05-20(9景),2000-05-29(3景),2000-05-31(2景),2000-06-12,2000-06-14(5景),2000-06-21(3景),2000-06-30(8景),2000-07-18,2000-07-23(3景),2000-08-03(4景),2000-08-08(9景),2000-08-17(7景),2000-08-19(4景),2000-08-26(3景),2000-09-02(4景),2000-10-02(7景),2000-10-04(6景),2000-10-29(3景),2000-11-21,2001-02-18(2景),2001-02-25,2001-03-11(5景),2001-03-22(4景),2001-03-27(4景),2001-03-29(9景),2001-04-07(2景),2001-04-12(2景),2001-04-14(6景),2001-07-10,2001-07-12(8景),2001-07-19(2景),2001-07-21(8景),2001-08-13(8景),2001-08-20(7景),2001-08-22,2001-08-27(2景),2001-08-29,2001-09-03(2景),2001-11-15(7景),2002-02-01,2002-03-30(2景),2002-04-17(2景),2002-05-24,2002-06-04(6景),2002-06-09,2002-06-13,2002-06-25,2002-08-14(3景),2002-09-29,2002-10-19(2景),2002-11-11(2景),2002-12-29(4景),2003-04-18,2003-05-24(2景),2003-07-25,2003-07-30,2003-8-10(5景),2003-08-12,2003-08-17,2003-09-09(11景),2003-09-13(4景),2003-10-15,2003-10-18,2003-10-29(9景),2003-11-30,2004-03-14,2005-03-20,2005-06-05,2005-08-11,2007-10-22,2007-11-14,2007-11-23,2007-12-04,2008-01-28,2008-02-13,2008-05-03(4景),2008-05-05,2008-05-17,2008-06-04(2景),2008-06-13。

### 关键词

主题: ASTER, 遥感影像,

位置: 黑河流域,

时间: 2000-2008,

学科: 地理学, 遥感,

地层:

### 数据分类

分类: 地学信息

### 数据细节

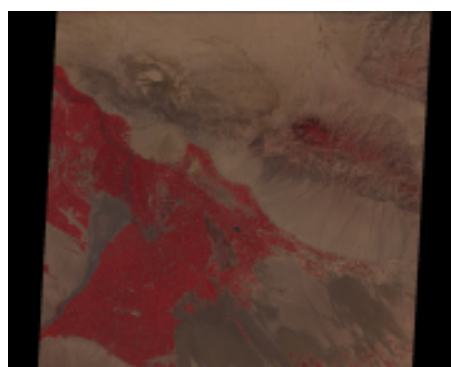
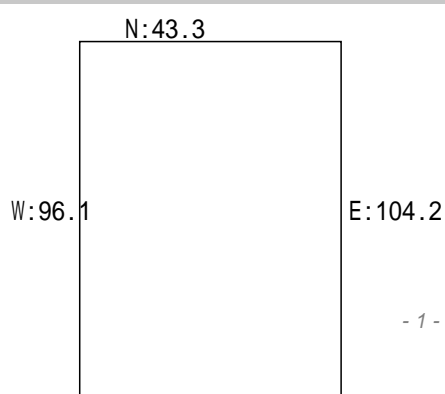
分辨率: 15米

投影: +proj=longlat +datum=WGS84 +no\_defs

数据大小(MB): 28415.3

数据格式: 栅格

### 缩略图和空间范围



**时间范围**

开始时间：2000-04-25

结束时间：2008-06-13

**本数据引用方式****建议参考文献**

数据DOI

**项目支持信息**

1. 国家自然科学基金“黑河流域生态-水文过程集成研究”重大研究计划：面向黑河流域生态-水文过程集成研究的数据整理与服务（编号:91025001）

**使用声明**

1. 为尊重知识产权、保障数据作者的权益、扩展数据中心的服务、评估数据的应用潜力，请数据使用者在使用数据所产生的研究成果中（包括公开发表的论文、论著、数据产品和未公开发表的研究报告、数据产品等成果），明确注明数据来源和数据作者。对于转载（二次或多次发布）的数据，作者还须注明原始数据来源。中文发表的成果参考以下规范注明：数据来源于“黑河计划数据管理中心”(<http://westdc.westgis.ac.cn>) 英文发表的成果依据以下规范注明：The data set is provided by Cold and Arid Regions Sciences Data Center at Lanzhou (<http://westdc.westgis.ac.cn>)

**相关链接**

1. 数据获取 <http://westdc.westgis.ac.cn>
2. 项目网站 <http://www.heihedata.org>

**相关联系人****1. 元数据作者**

胡宁科 单位：中国科学院寒区旱区环境与工程研究所

地址：中国 兰州 东岗西路320号

邮编：730000 电话：0931-4967971 邮件：changsheng0909@126.com

**2. 数据服务联系人**

黑河计划数据管理中心 单位：中国科学院寒区旱区环境与工程研究所

地址：中国 兰州 东岗西路320号

邮编：730000 电话：0931-4967287 邮件：westdc@lzb.ac.cn

**3. 联系人**

黑河计划数据管理中心 单位：中国科学院寒区旱区环境与工程研究所

地址：中国 兰州 东岗西路320号

邮编：730000 电话：0931-4967287 邮件：westdc@lzb.ac.cn